

Уважаемый житель !



В Подмосковье с 1 января 2019 года вводится новый экологический стандарт безопасного для природы обращения с коммунальными отходами.

Целью внедрения этого стандарта, принятого во всем цивилизованном мире, является сокращение в два раза объема захоронения мусора и повторное использование его полезных фракций в производстве новых товаров (Recycle).

В связи с этим, на основании федерального закона об отходах производства и потребления, мы информируем Вас, что в Вашем доме по результатам открытого конкурса региональным оператором выбрана компания ООО «ЭкоЛайн-Воскресенск».

Региональный оператор приступает к своим обязанностям с 1 января 2019 г. Начиная с 15 ноября 2018 года на контейнерных площадках старые контейнеры будут заменяться на современные контейнеры двух цветов: СИНЕГО и СЕРОГО.

Появление на Вашей контейнерной площадке СИНЕГО контейнера означает начало цивилизованного раздельного сбора коммунальных отходов в Вашем доме.

С этого момента Вам необходимо использовать контейнеры следующим образом:

- **Синий – для сбора «сухих» отходов** (макулатуры, пластик, стекло, металл).
- **Серый – для сбора «смешанных» отходов** (пищевые отходы, загрязненная продуктами питания упаковка, масляные емкости, средства личной гигиены и прочее).

В синий контейнер необходимо помещать предварительно отсортированный и «сухой» мусор в отдельном пакете. **В серый контейнер необходимо помещать несортированные «смешанные» отходы** в пакете или без.

В случае, если в Вашем доме есть мусоропровод, его дальнейшее использование возможно исключительно для сбора «смешанных» отходов – негодных к вторичной переработке.

Также сообщаем, что вывоз отходов будет осуществляться разными мусоровозами соответствующих цветов: синего и серого. График вывоза отходов каждого типа контейнеров будет размещен на контейнерной площадке.

Крупногабаритные отходы (мебель, бытовая техника, отходы текущего ремонта жилых помещений и прочее) – просим размещать в отдельном бункере.

Опасные отходы, такие как люминесцентные лампы, градусники, батарейки необходимо самостоятельно сдавать на пункты сбора . **Адрес ближайшего сбора опасных отходов :** г.Люберцы , ул. Новая д.2 ; ул. пос. Калинина д.11.

По всем вопросам, связанным с вывозом мусора, просим обращаться по телефону горячей линии Вашего регионального оператора +7(800) 511-76-72 или по телефонам: ТСЖ «Калинина-45» 8-498-720-22-72;

г. Люберцы, Октябрьский проспект, д. 190, контактный телефон: 8 495 5033583

МУСОР РАЗДЕЛИ СЕГОДНЯ — СДЕЛАЙ ЧИЩЕ ПОДМОСКОВЬЕ!

КАК МНЕ РАЗДЕЛЯТЬ МУСОР,
ЕСЛИ Я ЖИВУ В МНОГOKВАРТИРНОМ
ДОМЕ С МУСОРОПРОВОДОМ?

?



ВОЗЛЕ ДОМА — КОНТЕЙНЕРНАЯ ПЛОЩАДКА.
НА НЕЙ БАКИ — СИНИЙ И СЕРЫЙ



В СИНИЙ БАК ОТНОСИМ
«СУХИЕ» ОТХОДЫ
ИДУТ НА ПЕРЕРАБОТКУ



Металл

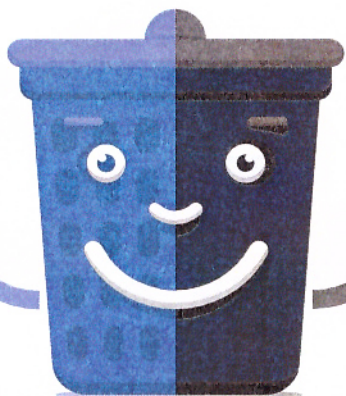
Бумага

Пластик

Стекло



ДВА
БАКА



В СЕРЫЙ БАК ОТНОСИМ
«СМЕШАННЫЕ» ОТХОДЫ
ИХ ТАКЖЕ МОЖНО ВЫКИДЫВАТЬ
В МУСОРОПРОВОД



Средства
личной гигиены

Емкости,
загрязненные
продуктами питания

Пищевые
отходы



СДЕЛАТЬ СОРТИРОВКУ ПРОЩЕ: ДОМА ДВА РАЗНЫХ ПАКЕТА —
ДЛЯ «СУХОГО» И «СМЕШАННОГО» МУСОРА

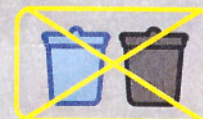


ПРИСОЕДИНЯЙСЯ К СИСТЕМЕ РАЗДЕЛЬНОГО СБОРА МУСОРА!

МУСОР РАЗДЕЛИ СЕГОДНЯ — СДЕЛАЙ ЧИЩЕ ПОДМОСКОВЬЕ!



РТУТНЫЕ ЛАМПЫ, БАТАРЕЙКИ, ГРАДУСНИКИ НЕЛЬЗЯ
ВЫБРАСЫВАТЬ НИ В СИНИЙ, НИ В СЕРЫЙ БАК



ТАКИЕ ОТХОДЫ ВЫБРАСЫВАЮТ В БАК СО СПЕЦИАЛЬНЫМ ОБОЗНАЧЕНИЕМ
ИЛИ СДАЮТ В ПУНКТ ПРИЕМА ОПАСНЫХ ОТХОДОВ



**ПРИСОЕДИНЯЙСЯ К СИСТЕМЕ
РАЗДЕЛЬНОГО СБОРА МУСОРА!**

ДВА
БАКА